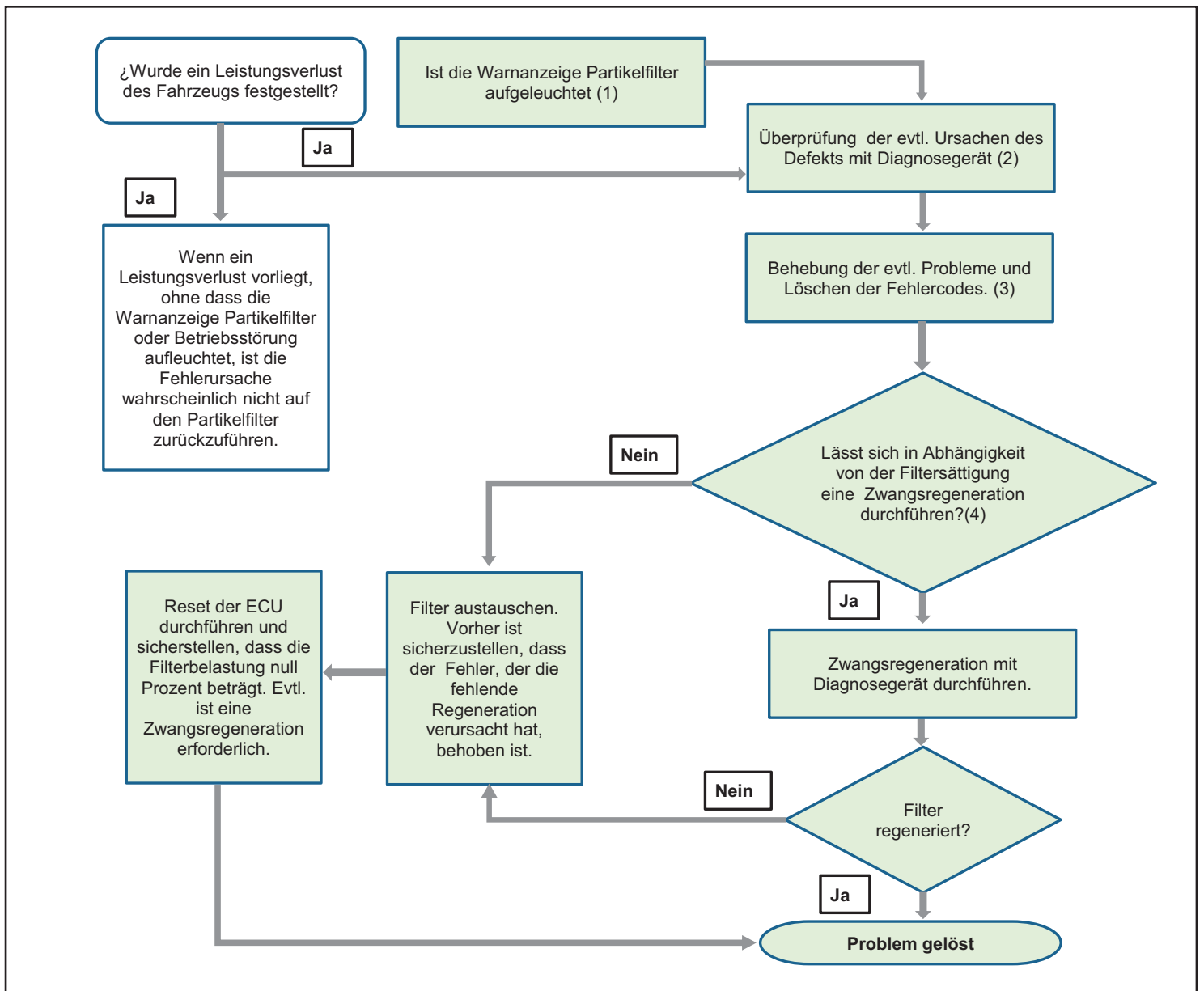
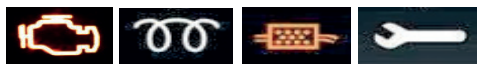


Partikelfilter • Diagnose



Normalerweise sind Probleme mit Partikelfiltern auf elektrische oder mechanische Probleme an den Peripheriekomponenten des Systems oder anderer Fahrzeugkomponenten zurückzuführen. Vor Austausch des Partikelfilters sollte die Ursache des Defekts mit dem für das Fahrzeug geeigneten Diagnosegerät ermittelt und behoben werden.

(1) In Abhängigkeit vom Fahrzeughersteller und der Fehlerart können die Warnleuchten auf Grund eines Systemdefekts aufleuchten und variieren. Es können folgende Ursachen vorliegen:



(2) Die Ursachen für Filterprobleme können wie folgt sein: Defekte an den Temperaturfühlern, Defekt an der Differenzdrucksonde, Bruch oder Verstopfung der Druckschläuche, Defekt an der O2-Sonde, Defekt am Durchflussmesser, Defekte am EGR-Ventil, Verwendung von ungeeigneten Ölen und Brennstoffen, fehlendes Additiv, Turboprobleme.

(3) Es können folgende Fehlercodes des OBD-Systems angezeigt werden: P0470, P0471, P1498, P2002, P-2452, P2452-6, P2458-63, P2033, P242A, P242F, P244A, P244D,...

4) Bitte beachten Sie die Hinweise des Herstellers zur Filtersättigung, ab der eine Zwangsregeneration nicht empfehlenswert ist.

Der Hersteller übernimmt keine Garantie für verstopfte Filter, da dieses Problem auf o.g. Defekte an den Peripheriesystemen zurückzuführen ist, wodurch eine korrekte Filterregeneration unmöglich wird. Beim Austausch des Partikelfilters sind die für den jeweiligen Filter entsprechenden Anweisungen des Herstellers zu befolgen. In den meisten Fällen ist ein Reset der ECU, ein Rücksetzen der Filterbelastung und ein Zwangsregenerationszyklus erforderlich.

Ohne zuvor die Ursache behoben zu haben, die den Ausfall des Systems bewirkt hat, führt der Austausch eines Partikelfilters nur dazu, dass sich das Problem nach kurzer Zeit wiederholt. Wenn das Fahrzeug nur auf Kurzstrecken oder im Stadtverkehr benutzt wird, empfiehlt es sich, gelegentlich ca. 15 Minuten auf einer Schnellstrasse zu fahren, um eine Regeneration des Filters zu ermöglichen.

Bei Rücksendung eines Partikelfilters ist die Beifügung der entsprechenden Diagnosedaten erforderlich.